

Hjem > Landdistriktsmidler > 2014 > Formidling og demonstration ny viden > **Bladspætninger i hvede**

## Bladspætninger i hvede

*Pletterne kan forveksles med hvedebladplet.*

I den sidste uges tid er set bladspætninger i flere hvedemarker med forskellige sorter bl.a. i KWS Cleveland og Mariboss. Se billeder. Der ses talrige gule "nister" eller spætninger på bladene. Nogle af de gule prikker kan blive større og blive brune. Pletterne kan herved komme til at ligne hvedebladplet (DTR). Se billederne nedenfor.

Spætningerne er fysiologisk betinget og er også set i tidligere år i forskellige sorter. Det har været diskuteret, om kraftig solindstråling måske kan være en årsag. I et forsøg er også iagttaget, at svampesprøjtning kan gøre symptomerne kraftigere.

Det typiske ved spætningerne er, at der er mange pletter pr. blad og pletter på mange blade. Ved angreb af hvedebladplet ses typisk også blade med kun få pletter.

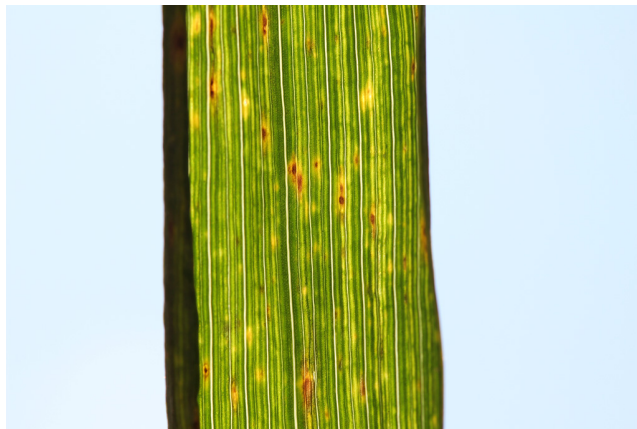
De fysiologisk betingede pletter kan se voldsomme ud, men tillægges mindre betydning.

Hvedebladplet kan derimod have stor betydning og optræder pt. også i flere marker hovedsagelig i marker med forfrugt hvede og samtidig reduceret jordbearbejdning eller i marker, hvor der på jordoverfladen ligger mange halmrester af hvede.

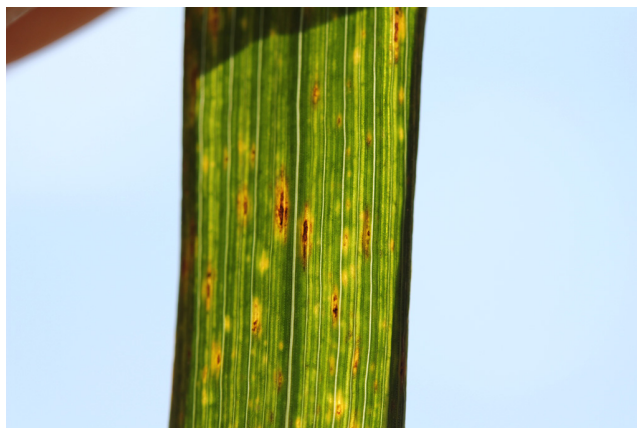
Promilleafgiftsfonden for landbrug



**Billede 1.** Fysiologisk betinget bladspætning.



**Billede 2.** Fysiologisk betinget bladspætning.



**Billede 3.** Fysiologisk betinget bladspætning.



**Billede 4.** Begyndende angreb af hvedebladplet (DTR).



**Billede 5.** Hvedebladplet.

Kontakt din **lokale rådgivningsvirksomhed**, hvis du vil vide mere om dette emne.